

Chalumeaux soudeurs-coupeurs  
exécution légère page 2

Chalumeaux soudeurs-coupeurs  
exécution standard page 4

Chalumeaux coupeurs à trois tubes  
pour buses mélangeurs de gaz page 7

Manodétendeurs page 8

Dispositifs de sécurité - /  
Raccords rapides page 11

Accessoires page 12

Postes complets de soudage-  
découpage / chariots de bouteilles page 14

Outils pour propane page 16

## Chalumeaux soudeurs-coupeurs exécution légère

L'exécution légère de nos chalumeaux soudeurs/coupeurs convient à tous les travaux de soudage jusqu'à 14 mm et de coupage jusqu'à 60 mm. Les chalumeaux sont livrables en gamitures complètes ou en tant que pièces individuelles, et peuvent être adaptés à un grand choix de chalumeaux spéciaux avec accessoires pour tous les besoins. Les chalumeaux sont d'un poids léger, sont très maniables et d'un design attrayant en exécution nickelée.



Art. 3901

Poignée légère (275 g) en laiton matricé, nickelée, avec coquilles en matière plastique rouge et raccords de tuyaux 5 ou 6 mm. Cette poignée s'adapte sur toutes les lances de soudage, de chauffage et de fusion, ainsi qu'aux découpeurs mentionnés ci-après (diamètre de la tige 14 mm) Art. 3901

Art. 3909 à Art. 3916



La poignée est également livrable avec des raccords de tuyau à visser 5 ou 6 mm. Art. 3902

lance de soudage Nr 1	0,5 – 1 mm	Art. 3911
lance de soudage Nr 2	1 – 2 mm	Art. 3912
lance de soudage Nr 3	2 – 4 mm	Art. 3913
lance de soudage Nr 4	4 – 6 mm	Art. 3914
lance de soudage Nr 5	6 – 9 mm	Art. 3915
lance de soudage Nr 6	9 – 14 mm	Art. 3916

Des lances pour la poignée légère sont également disponibles en exécution pour les gaz combustibles propane, hydrogène et gaz naturel. Demandez notre prospectus spécial.



Art. 4501

Chalumeau soudeur léger complet avec six lances (comprenant ART. 3901, 3911 – 3916) Art. 3900

Pour tôle mince en option:

lance de soudage Nr 00	0,1 - 0,2 mm	Art. 3909
lance de soudage Nr 0	0,2 - 0,5 mm	Art. 3910

Art. 4502



Découpeur léger avec levier d'oxygène de coupe, avec possibilité de verrouillage pour les travaux de longue durée. Art. 4501-A

galet de guidage Art. 4502

compas à pointe réglable pour des coupes circulaires jusqu'à un diamètre de 640 mm Art. 4503

Art. 4503



jeu de buses de coupe monobloc, à base plate, composé

Art. 4521-A (3 - 20 mm), Art. 4522-A (20 - 40 mm),

Art. 4523-A (40 - 60 mm) Art. 4520-A

Chalumeau découpeur léger complet

(se composant d'Art. 4501-A, 4502, 4503, 4520-A) Art. 4500-A

Art. 4520-A



Jeu de buses de coupe monobloc, à base plate, composé  
Art. 4521-A (3 - 20 mm), Art. 4522-A (20 - 40 mm),  
Art. 4523-A (40 - 60 mm)

Art. 4520-A

Chalumeau découpeur léger complet  
(se composant d'Art. 4501-A, 4502, 4503, 4520-A)  
Le découpeur léger est également livrable pour propane Art. 4501-P,  
avec un jeu de buses (en deux pièces) pour propane Art. 4520-P, se  
composant d'Art. 4521-P (3 - 20 mm), Art. 4522-P (20 - 40 mm),  
Art. 4523-P (40 - 60 mm)

Art. 4500-A

Art. 4500-P

Pour le découpeur léger est livrable en supplément:  
buse de coupe pour tôle mince 2 - 5 mm  
(seulement pour acétylène)

Art. 4525

Art. 3945-M



Garniture complète pour soudage/coupage en coffret métallique  
(se composant d'Art. 3901, 3911 - 3916, 4500-A, y compris un  
jeu d'alésoirs et clé de service)

Art. 3945-M

Art. 3980

également livrable en version pour montage mural ou montage au chariot  
de bouteilles

Art. 3945-W

Art. 3985

Art. 7539



Poste complet pour soudage/coupage en coffre de montage

Art. 7539

se composant de:  
coffre de montage en tôle d'acier bleu 69 x 47 x 24 cm, Art. 7532  
manodétendeur oxygène, Art. 5100-O  
manodétendeur acétylène, Art. 5100-A  
anti-retour de flamme oxygène, Art. 1500-O  
anti-retour de flamme acétylène, Art. 1500-A  
chalumeau soudeur léger complet, Art. 3900  
chalumeau coupeur léger complet, Art. 4500-A  
2 x 10 m de tuyau de soudage diamètre 6 mm, rouge et bleu, Art. 1006  
y compris brides, double-brides, lunettes et allumeur de gaz

(Sur demande également livrable avec manodétendeurs Modèle 42)

Art. 3965



Micro-lance de brasage pour des travaux fins et précis de brasage, pivotable en  
toute direction, pour gaz combustible et oxygène (sauf acétylène), complète avec  
trois buses à aiguille interchangeable

Art. 3965

Lances de soudage flexibles en tube de cuivre mou pour des pointes  
de soudage difficilement accessibles (p.ex. pour poser des tubes),  
longueur env. 230 mm  
lance flexible 1 - 2 mm  
lance flexible 2 - 4 mm  
lance flexible 4 - 6 mm

Art. 3932

Art. 3933

Art. 3934

Art. 3932 à  
Art. 3934

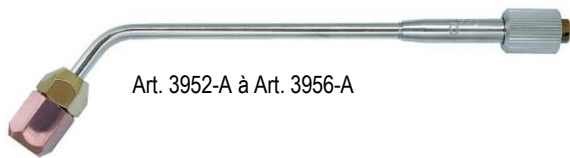


Les devants des lances flexibles sont également livrables séparément:  
pour Art. 3932  
pour Art. 3933  
pour Art. 3934

Art. 39402

Art. 39403

Art. 39404



Art. 3952-A à Art. 3956-A

Lances de chauffe et de fusion pour acétylène-oxygène, pour préchauffer, braser etc., pour puissance calorifique de 15 000 kJ/h jusqu'à 35 000 kJ/h  
 lance de chauffe No. 2, diamètre de tête 14 mm Art. 3952-A  
 lance de chauffe No. 4, diamètre de tête 18 mm Art. 3954-A  
 lance de chauffe No. 6, diamètre de tête 22 mm Art. 3956-A



Art. 3952-P à Art. 3956-P

Lances de chauffe et de fusion pour propane/gaz naturel- oxygène, pour préchauffer, braser etc., pour puissance calorifique de 17 000 kJ/h jusqu'à 37 000 kJ/h.  
 lance de chauffe No. 2, diamètre de tête 11.5 mm Art. 3952-P  
 lance de chauffe No. 4, diamètre de tête 12.5 mm Art. 3954-P  
 lance de chauffe No. 6, diamètre de tête 13.5 mm Art. 3956-P



Art. 3976

Lance de fusion et de chauffe à flamme étalée pour gaz combustible et oxygène.  
 Très large rayon d' action de la flamme  
 Lance de chauffe à flamme étalée pour acétylène-oxygène Art. 3976-A  
 Lance de chauffe à flamme étalée pour propane-oxygène Art. 3976-P

## Chalumeaux soudeurs-coupeurs exécution standard

Notre exécution standard couvre un rayon de soudage jusqu'à 30 mm et un rayon de coupe jusqu'à 100 mm. Les chalumeaux se distinguent par leur longévité, leur construction robuste et leur maniabilité. Les chalumeaux sont disponibles en pièces individuelles ou comme garnitures complètes; ils couvrent avec les chalumeaux spéciaux, qui sont livrables en supplément, pratiquement toutes les applications du soudage, découpage, brasage et chauffage.



Art. 3601

Poignée normale en laiton matricé, avec coquilles en aluminium. Cette poignée s'adapte à toutes les lances de soudage, de chauffage et de fusion et aux découpeurs mentionnés ci-après (diamètre de la tige 16 mm) Art. 3601

Art. 3610 à Art. 3618

lance de soudage 1	0,5 – 1 mm	Art. 3611
lance de soudage 2	1 – 2 mm	Art. 3612
lance de soudage 3	2 – 4 mm	Art. 3613
lance de soudage 4	4 – 6 mm	Art. 3614
lance de soudage 5	6 – 9 mm	Art. 3615
lance de soudage 6	9 – 14 mm	Art. 3616
lance de soudage 7	14 – 20 mm	Art. 3617
lance de soudage 8	20 – 30 mm	Art. 3618

Chalumeau soudeur standard complet avec huit lances (comprenant Art. 3601, 3611 – 3618) Art. 3600

Art. 3619 à Art. 3622

Livrable en supplément:  
 lance de soudage No. 0: 0,2 – 0,5 mm Art. 3610



Les lances suivantes se distinguent par une haute puissance calorifique et sont avant tout aptes à l'échauffement localisé dans de grandes épaisseurs de matériel  
 lance de soudage et de chauffage No. 9 Art. 3619  
 lance de soudage et de chauffage No. 10 Art. 3620  
 lance de soudage et de chauffage No. 12 Art. 3622

Art. 4401



Découpeur standard à deux tubes avec levier d'oxygène de coupe, avec possibilité de verrouillage pour les travaux de longue durée Art. 4401-A

Art. 4402



galet de guidage Art. 4402

Art. 4403



coupes circulaires jusqu'à un diamètre de 80 à 800 mm Art. 4403

Art. 4420-A



jeu de buses de coupe monobloc, à base conique, composé d'Art. 4421-A (3 – 20 mm), Art. 4422-A (20 – 50 mm), Art. 4423-A (50 – 100 mm) Art. 4420-A

Chalumeau découpeur standard complet (se composant d'Art. 4401-A, 4402, 4403, 4420-A) Art. 4400-A

Le découpeur standard est également livrable pour propane Art. 4401-P, avec un jeu de buses (en deux pièces) pour propane Art. 4420-P, se composant d'Art. 4421-P (3 – 20 mm), Art. 4422-P (20 – 50 mm), Art. 4423-P (50 – 100 mm) Art. 4400-P



Art. 4425



Art. 4450



Art. 4451

Pour le découpeur standard est livrable en supplément :

buse de coupe pour tôle mince 2 – 5 mm (seulement pour acétylène) Art. 4425

buse pour la coupe de nervures (seulement pour acétylène), pour brûler des nervures et rainures Art. 4450

buse de dérivetage (seulement pour acétylène), pour couper des têtes de rivets et de vis Art. 4451



Art. 3644-M

Garniture complète pour soudage/coupage en coffret métallique (se composant d'Art. 3601, 3611 - 3618, 4400-A, y compris un jeu d'alésoirs et clé de service) coffret métallique seul Art. 3644-M Art. 3680

également livrable en version pour fixation murale ou fixation au chariot de bouteilles coffret métallique seul Art. 3644-W Art. 3685

Art. 3650



Les garnitures complètes pour soudage/coupage sont également livrables avec un découpeur à trois tubes et des buses mélangeurs de gaz 10 – 100 mm (v. page 7)

Art. 3643-M

en coffret métallique pour fixation murale ou fixation au chariot de bouteilles

Art. 3643-W

Garniture complète pour soudage/coupage avec manodétendeurs (le contenu de ce coffret est le même que l'Art. 3644, mais en supplément avec un manodétendeur pour oxygène Art. 5100-O et acétylène Art. 5100-A, lunettes et allumeur de gaz

Art. 3650

coffret métallique seul

Art. 3690

Art. 7536



Poste complet pour soudage/coupage en coffret de montage

Art. 7536

se composant de:

coffre de montage en tôle d'acier bleu 69 x 47 x 24 cm, Art. 7531

manodétendeur oxygène, Art. 5100-O

manodétendeur acétylène, Art. 5100-A

anti-retour de flamme oxygène, Art. 1500-O

anti-retour de flamme acétylène, Art. 1500-A

chalumeau soudeur standard complet, Art. 3600

chalumeau coupeur standard complet, Art. 4400-A

2 x 10 m de tuyau de soudage diamètre 8 mm, rouge et bleu, Art. 1008

y compris brides, double-brides, lunettes et allumeur de gaz (sur demande également livrable avec manodétendeurs Modèle 42)

Lances de soudage flexibles en tube de cuivre mou pour des pointes de soudage difficilement accessibles (p.ex. pour poser des tubes), longueur env. 230 mm

lance flexible 1 – 2 mm

Art. 3632

lance flexible 2 – 4 mm

Art. 3633

lance flexible 4 – 6 mm

Art. 3634

Les devants des lances flexibles sont également livrables séparément:

pour Art. 3632

Art. 36402

pour Art. 3633

Art. 36403

pour Art. 3634

Art. 36404



Art. 3632 à Art. 3634



Art. 3654-A à Art. 3660-A

Lances de chauffe et de fusion pour acétylène-oxygène, pour préchauffer, braser etc., pour puissance calorifique de 17 650 kJ/h jusqu'à 141 500 kJ/h  
 lance de chauffe No. 4, diamètre de tête 18 mm Art. 3654-A  
 lance de chauffe No. 6, diamètre de tête 22 mm Art. 3656-A  
 lance de chauffe No. 8, diamètre de tête 26 mm Art. 3658-A  
 lance de chauffe No. 10, diamètre de tête 26 mm Art. 3660-A



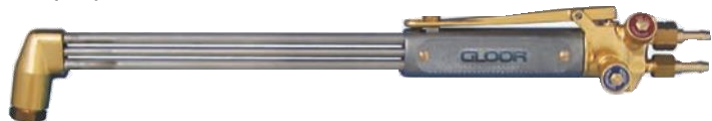
Art. 3654-P à Art. 3664-P

Lances de chauffe et de fusion pour propane/gaz naturel-oxygène, pour préchauffer, braser etc., pour puissance calorifique de 17 000 kJ/h jusqu'à 163 500 kJ/h  
 lance de chauffe No. 4, diamètre de tête 12,5 mm Art. 3654-P  
 lance de chauffe No. 6, diamètre de tête 13,5 mm Art. 3656-P  
 lance de chauffe No. 8, diamètre de tête 15,5 mm Art. 3658-P  
 lance de chauffe No. 10, diamètre de tête 18,5 mm  
 (seulement pour propane) Art. 3660-P  
 lance de chauffe No. 12, diamètre de tête 23 mm  
 (seulement pour propane) Art. 3662-P  
 lance de chauffe No. 14, diamètre de tête 26 mm  
 (seulement pour propane) Art. 3664-P

## Chalumeaux coupeurs à trois tubes pour buses mélangeurs de gaz

Ces chalumeaux coupeurs à haut rendement n'ont pas d'injecteur, car le mélange de gaz se fait dans la buse de coupe. Ainsi les coupeurs sont protégés largement contre des retours de flamme et sont utilisables avec tous les gaz combustibles (acétylène, propane, gaz naturel) par simple changement de buse de coupe. Les coupeurs ont été conçus pour une haute performance et sont qualifiés pour une utilisation continue.

Art. 4701



Coupeur GARANT, construction robuste et de belle forme, avec des tubes en inox, rayon de coupe jusqu'à 300 mm. Levier d'oxygène de coupe qui peut être verrouillé pour les travaux de longue durée. Longueur totale y inclus le manche 500 mm, tête 100 °  
 Art. 4701  
 galet de guidage Art. 4702  
 compas à pointe réglable pour des coupes circulaires jusqu'à un diamètre de 820 mm Art. 4403

Art. 4702



Le coupeur GARANT est également livrable avec des tubes plus longs (600 mm, 700 mm, etc.) et sur demande avec inclinaison de la tête 90 ° ou 120 °.

Art. 4403



Découpeur à trois tubes, s'adaptant à la poignée Art. 3601, rayon de coupe jusqu'à 200 mm Art. 4301  
 sur demande également avec des tubes en inox Art. 4301-ST  
 galet de guidage Art. 4702  
 coupes circulaires jusqu'à un diamètre de 820 mm Art. 4403  
 jeu de buses GARANT pour acétylène (10 – 100 mm) Art. 4320 –A

Art. 4301



Découpeur à trois tubes complet, se composant d'Art. 4301, 4702, 4403, 4320-A Art. 4300-A  
 dito, mais avec des buses pour propane Art. 4300-P



Art. 4711 à Art. 4717  
Art. 4770 à Art. 4779



Art. 4731 à Art. 4737  
Art. 4763 à Art. 4764  
Art. 4780 à Art. 4789



Art. 4725



Art. 4750



Art. 4751

Buses de coupe mélangeurs de gaz GARANT, p. acétylène. Rayon d. coupe:			
3 – 10 mm	Art. 4711	100 – 150 mm	Art. 4715
10 – 25 mm	Art. 4712	150 – 200 mm	Art. 4716
25 – 50 mm	Art. 4713	200 – 300 mm	Art. 4717
50 – 100 mm	Art. 4714		

Buses de coupe mélangeurs de gaz GARANT, pour haut rendement et des vitesses de coupe plus élevées, pour acétylène. Rayon de coupe:			
0 – 5 mm	Art. 4770	40 – 50 mm	Art. 4775
5 – 10 mm	Art. 4771	50 – 100 mm	Art. 4776
10 – 15 mm	Art. 4772	100 – 150 mm	Art. 4777
15 – 30 mm	Art. 4773	150 – 250 mm	Art. 4778
30 – 40 mm	Art. 4774	250 – 300 mm	Art. 4779

Buses de coupe mélangeurs de gaz GARANT, pour propane, en deux pièces, buse extérieure en cuivre, buse intérieure en laiton. Rayon de coupe:			
3 – 10 mm	Art. 4731	100 – 150 mm	Art. 4735
10 – 25 mm	Art. 4732	150 – 200 mm	Art. 4736
25 – 50 mm	Art. 4733	200 – 300 mm	Art. 4737
50 – 100 mm	Art. 4734		

Buses de coupe mélangeurs de gaz GARANT, pour haut rendement et des vitesses de coupe plus élevées, pour propane. Rayon de coupe:			
0 – 5 mm	Art. 4780	40 – 50 mm	Art. 4785
5 – 10 mm	Art. 4781	50 – 100 mm	Art. 4786
10 – 15 mm	Art. 4782	100 – 150 mm	Art. 4787
15 – 30 mm	Art. 4783	150 – 250 mm	Art. 4788
30 – 40 mm	Art. 4784	250 – 300 mm	Art. 4789

Buses de coupe GARANT mélangeurs de gaz, pour la coupe de ferraille, pour propane, buse en deux pièces  
rayon de coupe jusqu'à 40 mm  
rayon de coupe jusqu'à 100 mm

Art. 4764

Buse de coupe GARANT pour tôle mince, rayon de coupe 2 – 5 mm, seulement pour acétylène

Art. 4725

Buse GARANT pour la coupe de nervures, seulement pour acétylène, largeur de la rainure 11 mm, profondeur 6,5 à 11 mm

Art. 4750

Buse GARANT pour le dérivage, seulement pour acétylène, pour couper des têtes de rivets et de vis

Art. 4751

## Manodétendeurs

Nos manodétendeurs sont fabriqués en laiton matricé et se distinguent par une construction très robuste et solide. Ils garantissent une pression de travail très stable sans ajustage ultérieur. Les manodétendeurs ci-dessous sont aptes pour tous les gaz et mélanges de gaz comprimés tel que



Art. 5100

oxygène	(signe d'abréviation O)
acétylène	(signe d'abréviation A, pour raccord à étrier AB)
acide carbonique	(signe d'abréviation C)
nitrogène	(signe d'abréviation N)
hydrogène	(signe d'abréviation H)
air comprimé	(signe d'abréviation DL)
argon	(signe d'abréviation AR)
hélium	(signe d'abréviation HE)
propane	(signe d'abréviation P)

(autres gaz sur demande). Pour une identification facile et pour éviter des erreurs, les corps des détendeurs sont marqués dans la couleur spécifique du gaz.

Manodétendeur avec deux manomètres montés, avec soupape de sécurité intégrée et robinet de sortie	
pour oxygène (pression de travail 0 – 10 bar)	Art. 5100-O
pour acétylène (pr. de travail 0 – 1,5 bar), avec raccord à visser	Art. 5100-A
pour acétylène (pr. de travail 0 – 1,5 bar), avec raccord à étrier (également livrable pour tous les autres gaz mentionnés ci-dessus)	Art. 5100-AB
Même modèle, mais avec	
– pression de travail jusqu'à 20 bar	Art. 5160-20
– pression de travail jusqu'à 40 bar	Art. 5160-40
– pression de travail jusqu'à 60 bar	Art. 5160-60





Art. 25600 à  
Art. 25616



Art. 5120

Manomètre seul pour manodétendeur modèle 51, raccord 1/4", diamètre 63 mm  
 échelle du cadran 0 - 315 bar Art. 25600  
 échelle du cadran 0 - 16 bar Art. 25601  
 échelle du cadran 0 - 40 bar Art. 25602  
 échelle du cadran 0 - 2,5 bar Art. 25603  
 échelle du cadran 0 - 32 l/min Art. 25616  
 (d'autres échelles du cadran sur demande)

Protection en caoutchouc pour manomètre  
 (en rouge, bleu, gris ou noir) Art.5120



Art. 4200

Manodétendeur blindé (avec manomètres incorporés), avec soupape de sécurité et robinet de sortie  
 oxygène (pression de travail 0 – 10 bar) Art. 4200-O  
 pour acétylène (pression de travail 0 – 1,5 bar),  
 avec raccord à visser Art. 4200-A  
 pour acétylène (pression de travail 0 – 1,5 bar),  
 avec raccord à étrier Art. 4200-AB  
 (également livrable pour tous les autres gaz mentionnés ci-dessus)



Art. 6700  
Art. 6740

Mini-manodétendeur avec deux manomètres montés (y inclus protection en caoutchouc sur les manomètres) et soupape de sécurité. Avec sa forme compacte et ses mesures réduites, il s'adapte tout particulièrement à des petites bouteilles de gaz.  
 pour oxygène (pression de travail 0 - 10 bar) Art. 6700-O  
 pour acétylène (pression de travail 0 - 1,5 bar) Art. 6700-A  
 (également livrable pour tous les autres gaz mentionnés ci-dessus)



Art. 25552 à  
Art. 25561



Art. 6720

Manomètre seul pour manodétendeur modèle 67, raccord 1/4", diamètre 50 mm  
 échelle du cadran 0 - 315 bar Art. 25552  
 échelle du cadran 0 - 16 bar Art. 25566  
 échelle du cadran 0 - 40 bar Art. 25555  
 échelle du cadran 0 - 2,5 bar Art. 25560  
 échelle du cadran 0 - 22 l/min Art. 25561

Protection en caoutchouc pour manomètre  
 (en rouge, bleu ou gris) Art. 6720



Art. 5140

Manodétendeur avec débitmètre, avec indication l/min sur le manomètre secondaire  
 échelle du cadran 0 - 32 l/min - model 51 Art. 5140  
 échelle du cadran 0 - 22 l/min - model 67 Art. 6740



Art. 6616

Manodétendeur avec manomètre pour la pression de la bouteille et avec débitmètre monté. Le débitmètre monté avec corps flottant permet une régulation exacte du débit (exactitude de mesure +/- 10%). Les débitmètres sont calibrés à une pression réglée fixement de 4.5 bar et sont livrables avec les trois rayons de débits comme suit:

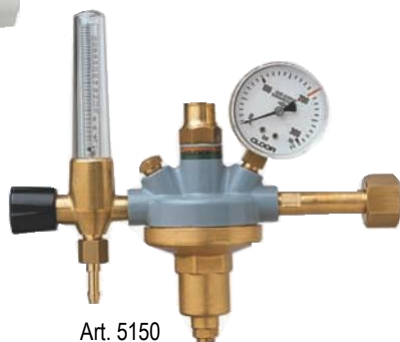
- 0 - 3 l/min
- 0 - 16 l/min
- 0 - 32 l/min

Veuillez indiquer lors de la commande le gaz désiré (argon, air comprimé, dioxyde carbone, oxygène, azote et les mélanges de ces gaz) et le rayon de débit désiré..

Art. 6614



Manodétendeur avec débitmètre monté, soupape de sécurité intégrée et robinet de sortie. Version nickelée, avec l'entrée vers l'arrière Art. 6614



Egalement livrable en version avec deux débitmètres montés Art. 6616

Art. 5150

Manodétendeur avec débitmètre monté, soupape de sécurité intégrée et robinet de sortie, exécution modèle 51 Art. 5150

Même que dessus, exécution modèle 42 Art. 4250



Art. 4250

Débitmètre seul, avec rayon de débit 0-3 l/min, 0-16 l/min ou 0-32 l/min Art. 6621

Même que dessus, mais exécution nickelée Art. 6620



Art. 7900

Détendeur central – détendeur à membrane à haut rendement, de détente simple, avec deux manomètres montés et soupape de sécurité intégrée, débit maximum pour oxygène 170 m3/h, pour acétylène 35 m3/h (également livrable pour tous les autres gaz) Art. 7900



Art. 5600

Manodétendeur à basse pression avec manomètre monté. Détendeur universel, particulièrement détendeur de précision ou comme détendeur de ligne dans des réseaux de distribution de gaz, pour une pression de travail jusqu'à 10 bar Art. 5600

version pour plus grand débit Art. 5610

version pour pression de travail jusqu'à 20 bar Art. 5620

version avec débitmètre (indication l/min sur manomètre) Art. 5640



Art. 5650

Manodétendeur à basse pression avec débitmètre, pression réglée fixement à 4.5 bar, pour débits 0 - 3 l/min, 0 - 16 l/min ou 0 - 32 l/min Art. 5650

Gelieve bij het bestellen het gewenste gas en debiet te vermelden



Art. 6200

Manodétendeur pour propane, avec manomètre incorporé, construction compacte et robuste, pression de travail 0 - 2 bar (sur demande également jusqu'à 4 bar), apte pour des travaux avec propane et oxygène Art. 6200



Art. 6201

Manodétendeur pour propane, sans manomètre, construction très robuste, pression de travail 0 - 4 bar Art. 6201

Manodétendeur pour bouteilles propane avec tube plongeur (phase liquide), raccord bouteille 3/4" gauche Art.6201-3/4L

Nos manodétendeurs sont également livrables sur demande en version chromée ou nickelée. En outre nous fabriquons une large gamme de détendeurs pour des applications hors des techniques de soudure (industrie des boissons, laboratoire, technique médicale etc.) Demandez notre prospectus spécial.

## Dispositifs de sécurité / Raccords rapides

Les dispositifs antiretour de flamme sont destinés à la protection de postes de prise de gaz sur des alimentations centrales en gaz, ou des manodétendeurs sur bouteilles individuelles. Ils empêchent, en cas de fausse manoeuvre, un retour de flamme dans l'alimentation de gaz et contribuent ainsi largement à la sécurité de travail.

La GLOOROTHERM GFN est fabriquée en stricte conformité avec la norme DIN et correspond aux normes internationales et européennes (certifiée par BAM, SVS, DVGW, ON). Elle offre un maximum de protection aux postes de travail par les trois éléments de sécurité:

1. soupape antiretour de gaz
2. arrêt de flamme
3. arrêt de gaz sensible à la température

Dispositif antiretour avec arrêt de flamme GLOOROTHERM GFN Type 1500 pour l'emploi normal avec bouteilles individuelles ou alimentation centrale en gaz

pour oxygène/air comprimé	ART. 1 500-O
pour acétylène	ART. 1500-A
pour propane	ART. 1500-P
pour hydrogène	ART. 1500-H



Art. 1500



Art. 1800

Dispositif antiretour avec arrêt de flamme GLOOROTHERM GFN Type 1800 pour une plus haute performance tel que l'oxycoupage, et pour des pressions basses (gaz naturel)

pour oxygène/air comprimé	ART. 1800-O
pour acétylène	ART. 1800-A
propane/gaz naturel	ART. 1800-P
pour hydrogène	ART. 1800-H

Dispositifs de sécurité pour des alimentations centrales en gaz: voir notre prospectus spécial.



Art. 3730

Art. 3740

Raccordement pour rallonger des tuyaux, complet avec raccords de tuyau, pour tuyau de 5,6 ou 8 mm pour oxygène 1/4" D x 3/8" D pour acétylène 3/8" G x 3/8" G

Art. 3730  
Art. 3740

Raccord rapide de tuyau avec arrêt de gaz automatique pour accouplement et découplage rapide de tuyau sous pression sans aucun risque (conforme à EN 561). Pour des tuyaux avec diamètre intérieur 6 et 8 mm.



Art. 8610-O-EN



Art. 8610-A-EN

- pour montage sur le manodétendeur

raccord rapide oxygène 3/8" D, y inclus broche d'accouplement

Art. 8610-O-EN  
Art. 8611-O-EN

broche d'accouplement oxygène seul  
raccord rapide acétylène 3/8" G, y inclus broche d'accouplement  
broche d'accouplement acétylène seul

Art. 8610-A-EN  
Art. 8611-A-EN



Art. 8620-O-EN



Art. 8620-A-EN

- pour raccorder des tuyaux

raccord rapide oxygène, y inclus broche d'accouplement  
broche d'accouplement oxygène seul  
raccord rapide acétylène, y inclus broche d'accouplement  
broche d'accouplement acétylène seul

Art. 8620-O-EN  
Art. 8611-O-EN  
Art. 8620-A-EN  
Art. 8611-A-EN



Art. 8630-O-EN



Art. 8630-A-EN

- pour montage sur la poignée

raccord rapide oxygène, y inclus broche d'accouplement avec raccord à visser 1/4" D  
broche d'accouplement oxygène 1/4" D seul  
raccord rapide acétylène, y inclus broche d'accouplement avec raccord à visser 3/8" G  
broche d'accouplement acétylène 3/8" G

Art. 8630-O-EN  
Art. 8631-O-EN  
Art. 8630-A-EN  
Art. 8631-A-EN

## Accessoires



Art. 5940-W

Economiseur de gaz avec veilleuse réglable et crochet de sécurité. Par l'accrochage du chalumeau, l'approvisionnement de gaz est interrompu. La flamme ne doit pas être réglée de nouveau à la continuation du travail (particulièrement important pour la fabrication en série), mais peut se ré-allumer à la veilleuse

pour acétylène/hydrogène-oxygène  
pour propane/gaz naturel-oxygène

Art. 5940-A  
Art. 5940-P

avec sortie de tuyau coudée, pour acétylène  
avec sortie de tuyau coudée, pour propane

Art. 5940-A/W  
Art. 5940-P/W

support pour économiseur de gaz  
bras orientable pour fixation murale

Art. 5960  
Art. 5970



Art. 8400



Art. 8500

Double-sortie basse pression en laiton matricé avec robinets, pour montage sur le manodétendeur, avec raccords de tuyau pour oxygène pour tous les gaz combustibles (également livrable pour tous les autres gaz)

Art. 8400-O  
Art. 8400-F

Double-sortie haute pression en laiton, pour brancher directement à la bouteille et pour le travail avec deux manodétendeurs séparés pour oxygène pour acétylène (également livrable pour tous les autres gaz)

Art. 8500-O  
Art. 8500-A

Art. 1500 à  
Art. 1008



Tuyau de soudure, conforme à ISO 3821, rouge (acétylène) et bleu (oxygène)  
diamètre intérieur 5 mm  
diamètre intérieur 6 mm  
diamètre intérieur 8 mm

Art. 1005  
Art. 1006  
Art. 1008

Art. 1055 à  
Art. 1088



Tuyau de soudure jumelé, conforme à ISO 3821  
diamètre intérieur 5 mm  
diamètre intérieur 6 mm  
diamètre intérieur 8 mm

Art. 1055  
Art. 1066  
Art. 1088



Art. 5690

Support de tuyau, en métal léger, pour montage mural

Art. 5690

Art. 8305 à  
Art. 8308



Art. 8315 à  
Art. 8318



Art. 8325 à  
Art. 8328



bride de tuyau pour Art. 1005 (tuyau 5 mm)  
bride de tuyau pour Art. 1006 (tuyau 6 mm)  
bride de tuyau pour Art. 1008 (tuyau 8 mm)

Art. 8305  
Art. 8306  
Art. 8308

double-bride pour jumeler les deux tuyaux  
pour Art. 1005 (tuyau 5 mm)  
pour Art. 1006 (tuyau 6 mm)  
pour Art. 1008 (tuyau 8 mm)

Art. 8315  
Art. 8316  
Art. 8318

raccord de tuyau pour Art. 1005 (tuyau 5 mm)  
raccord de tuyau pour Art. 1006 (tuyau 6 mm)  
raccord de tuyau pour Art. 1008 (tuyau 8 mm)

Art. 8325  
Art. 8326  
Art. 8328



Art. 8150

Miroir de soudage, pivotable en toute direction avec poignée avec aimant comme support, flexible  
miroir de rechange

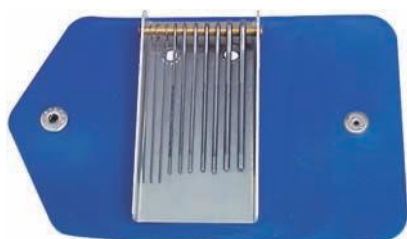
Art. 8150  
Art. 8160  
Art. 8165



Art. 8160

Jeu d'alesoirs de buses en étui  
pour garniture légère Art. 3945-M  
pour garniture standard Art. 3644-M

Art. 4486  
Art. 4488



Art. 4486 et 4488



Art. 4483

Jeu d'alesoirs coniques avec poignée et étui, pour nettoyer les buses de coupe

Art. 4483

Art. 8200  
Art. 8210



allumeur de gaz (version robuste)  
allumeur de gaz (version légère)  
pièces de rechange (jeu de 10 pièces)

Art. 8200  
Art. 8210  
Art. 8201



Art. 8240-G5



Art. 8250

lunettes de soudage (livrable avec des verres verts, degré de protection G4, G5 et incolores)

lunettes de soudage

Art. 8240-G5



Art. 8260

modèle CNA (G4, G5, incolore)  
verre de rechange pour Art. 8240 et 8250

Art. 8250  
Art. 8275

lunette à branches réglable (G4, G5, incolore)  
verre de rechange pour Art. 8260

Art. 8260  
Art. 8265



Art. 8270

lunette relevable (G4, G5)  
verre de rechange pour Art. 8270

Art. 8270  
Art. 8275



Art. 4251

clé à fourche en acier, pour le branchement des manodétendeurs

Art. 4251

## Postes complets de soudage - découpage / chariots de bouteilles

Ci-après vous trouverez quelques combinaisons standard de petits postes complets de soudage-coupage ainsi que des chariots de bouteilles. Il est bien entendu que toutes les composantes sont également livrables individuellement ou dans toute autre combinaison. Demandez nos catalogues spéciaux.



Art. 2500-EN

- HOBBYFLAM poste universel de brasage, se composant de châssis, bouteille d'oxygène rechargeable de 2,5 l, bouteille de mélange de gaz propane/butane non rechargeable, manodétendeurs, dispositifs antiretour de flamme, tuyaux, poignée, lance de brasage No.1, lunettes, allumeur de gaz.  
Le poste est livré complètement assemblé et s'adapte tout particulièrement comme poste secondaire mobile.

Art. 2500-EN



Art. 2525-EN

- HOBBYFLAM-Profi: même équipement comme page 14, mais au lieu d'une bouteille de gaz non rechargeable, ce poste est équipé d'une bouteille de propane rechargeable (1 l / 425 g capacité de remplissage) Art. 2525-EN



Art. 2400-X

- PROFIFLAM – le poste de soudage léger et très maniable, se composant de châssis pour la prise d'une bouteille d'oxygène et d'acétylène avec diamètre 100mm, deux mini-manodétendeurs, deux dispositifs antiretour de flamme, tuyaux, poignée, lance de soudage No. 2, lunettes, allumeur de gaz. Poste complètement monté sans bouteilles Art. 2400-X



Art. 2100-X

- Poste complet de soudage/coupage portatif, se composant de châssis avec bretelles et ruban de dos pour la prise d'une bouteille d'oxygène et d'acétylène avec diamètre 100mm, deux mini-manodétendeurs, deux dispositifs antiretour de flamme, garniture légère complète de soudage/coupage en coffret métallique, tuyaux, lunettes, allumeur de gaz. Poste complètement monté sans bouteilles Art.2100-X



Art. 2300-X

- Poste complet de soudage/coupage portatif, idem qu'Art. 2100, mais avec un chariot à quatre roues pour des des bouteilles de 140 mm de diamètre. Poste complètement monté sans bouteilles Art. 2300-AX

- Demandez nos catalogues spéciaux.



Art. 7600



Art. 7601

Chariots de bouteilles, permettant le transport d'une bouteille d'oxygène et d'acétylène, à deux roues, construction solide, peint en bleu.

Modèle léger, avec des pneus pleins diamètre 275 mm, largeur minime du chariot (500 mm) à cause du placement des bouteilles une devant l'autre (v. photo). Seulement apte pour des bouteilles avec capacité jusqu'à environ 20 l

Art. 7600

Modèle standard, avec des pneus pleins diamètre 300 mm, largeur du chariot 660 mm, pour bouteilles avec capacité jusqu'à 30 l

Art. 7601



Art. 7602



Art. 7603

Modèle lourd, avec des pneus pleins diamètre 400 mm, largeur du chariot 740 mm, pour bouteilles avec capacité jusqu'à 50 l.

Art. 7602

Modèle lourd, avec des pneus gonflables diamètre 650 mm, largeur du chariot 800 mm, particulièrement apte pour les chantiers, pour bouteilles avec capacité jusqu'à 50 l.

Art. 7603

Pour l'installation d'une bouteille de propane avec un plus grand diamètre (au lieu d'une bouteille d'acétylène), un pièce de fond spéciale est disponible pour le chariot de bouteilles Art. 7603.

Art. 7685

Coffrets d'outils pour montage au chariot de bouteilles: voir p. 3 Art. 3985 et p. 5 Art. 3685



Art. 7607



Art. 7700

Chariot pour le transport d'une bouteille individuelle, construction solide, peint en bleu, avec des pneus pleins diamètre 200 mm

Art. 7607

Table de soudage avec grille (y inclus tiroir sous grille) et briques réfractaires, surface de travail 60 x 45 cm, hauteur 84 cm

Art. 7700

## Outils pour propane



Art. 6001

Poignée propane avec levier pour économie de gaz pour la réduction de l'approvisionnement de gaz dans des pauses de travail. Construction très maniable et solide, avec robinet de réglage et poignée en matière plastique incassable.

Art. 6001





Art. 6002

Poignée propane, idem à page 16, mais sans levier pour économie de gaz

Art. 6002



Art. 6004

Monture de fer à souder en laiton matricé, muni d'un soutien pliable en arrière, et un support pour fer à souder (sans fer à souder)

Art. 6003

Art. 6003



Monture de fer à souder en laiton matricé, muni d'un soutien pliable en arrière, et un support pour fer à souder (sans fer à souder)

Art. 6004



Art. 6010

Bec de brûleur en laiton, tête diamètre 14 mm, pour flamme pointue, particulièrement adapté à la soudure tendre, consommation de gaz 50 g/h

Art. 6010



Art. 6011

Bec de brûleur en laiton, tête diamètre 19 mm, pour flamme pointue, particulièrement adapté à la soudure tendre avec fer à souder, consommation de gaz 100 g/h

Art. 6011



Art. 6090

Brûleur propane complet pour soudure tendre, se composant de poignée Art. 6002, monture de fer à souder Art. 6003 et tête de brûleur Art. 6011

Art. 6000

Chalumeau brasseur complet avec poignée en bois, comprenant poignée avec régulateur d'air pour l'ajustage d'une flamme extrêmement douce et petite, olive pivotable, fixation de fer à souder (sans fer à souder) et bec de brûleur, consommation de gaz 55 g/h

Art. 6090



Art. 3501

fer à souder 300 g, forme marteau

Art. 3501



Art. 3502

fer à souder 300 g, forme pointue

Art. 3502



Art. 6021 à Art. 6025

Tubes de brûleur coudés 30°, en laiton, pour montage entre la poignée et tête de brûleur  
longueur 50 mm Art. 6021  
longueur 100 mm Art. 6022  
longueur 200 mm Art. 6023  
longueur 400 mm Art. 6024  
longueur 600 mm Art. 6025



Art. 6027 à 6029

Tubes de brûleur droits, en laiton, pour montage entre la poignée et tête de brûleur  
longueur 100 mm Art. 6027  
longueur 200 mm Art. 6028  
longueur 300 mm Art. 6029  
longueur 600 mm Art. 6029-600



Art. 6030 à Art. 6034

Têtes de brûleur en acier, pour une flamme forte et volumineuse, raccord filetage intérieur G 1/4" (pour des travaux divers de chauffe comme dégivrage, placement de l'asphalte, préchauffage de pièces à usiner etc.)  
diamètre 30 mm, consommation de gaz 300 g/h Art. 6030  
diamètre 40 mm, consommation de gaz 700 g/h Art. 6031  
diamètre 50 mm, consommation de gaz 1150 g/h Art. 6032  
diamètre 60 mm, consommation de gaz 1750 g/h Art. 6033  
diamètre 70 mm, consommation de gaz 2400 g/h Art. 6034



Art. 6180  
Art. 6181

Garniture I pour chauffage au propane, se composant du manodétendeur Art. 6201, poignée avec levier pour économie de gaz Art. 6001, tube de brûleur Art. 6023, tête de brûleur Art. 6032, y inclus 3 m de tuyau propane, le tout complètement assemblé. Cette garniture se prête à un emploi universel et de divers travaux de chauffe comme le dégelage et dégivrage, préchauffage de pièces à usiner, séchage de sols etc. Art. 6180

Garniture II pour chauffage au propane (mêmes applications comme ci-dessus, mais pour une plus grande capacité calorifique), se composant du manodétendeur Art. 6201, poignée avec levier pour économie de gaz Art. 6001, tube de brûleur Art. 6024, tête de brûleur Art. 6033, 4 m de tuyau propane, le tout complètement assemblé Art. 6181



Art. 6040 à Art. 6042

Lances de chalumeau avec aspiration d'air au tube de lance (flamme particulièrement douce pour le rétrécissement de tuyaux en matière plastique)  
diamètre 23 mm, consommation de gaz 120 g/h Art. 6040  
diamètre 30 mm, consommation de gaz 300 g/h Art. 6041  
diamètre 40 mm, consommation de gaz 700 g/h Art. 6042



Art. 6200

Manodétendeur avec manomètre incorporé pour propane, construction compacte et robuste, pression de travail 0 – 2 bar (sur demande jusqu'à 4 bar), se prête pour des travaux avec propane et oxygène Art. 6200



Art. 6201

Manodétendeur pour propane, sans manomètre, construction très robuste, pression de travail 0 - 4 bar Art. 6201

Manodétendeur pour bouteille de propane avec tube plongeur (phase liquide), raccord de bouteille 3/4" gauche Art. 6201-3/4L



Art. 3052-G



Art. 3053-G

Bouteille propane peinte en rouge, y inclus vanne de bouteille, raccord de sortie G 3/8" gauche

Petit modèle pour capacité de 420 g, avec pied et crochet, diamètre 85 mm, pied 140mm, hauteur 360 mm, poids 2.85 kgs Art. 3052-G

Grand modèle pour capacité de 840 g, avec pied et crochet, diamètre 100 mm, hauteur 430 mm, poids 4.35 kgs Art. 3053-G



Art. 6100

Raccord pour transvaser, pour le remplissage de bouteilles de propane, raccord d'entrée W 21.8 mm gauche (s'adaptant sur des bouteilles industrielles), raccord de sortie G 3/8" gauche  
Art. 6100



Art. 8400-F

Double-sortie basse pression, en laiton matricé, pour le branchement de deux chalumeaux avec robinets d'arrêt, raccords universels 3/8" gauche, y inclus raccords de tuyau  
Art. 8400-F



Art. 8513

Double-sortie haute pression, pour le branchement direct de deux manodétendeurs sur la bouteille, avec robinets d'arrêt, raccord 21,8 x 1/14" gauche  
Art. 8513



Art. 8100-P

Raccordement pour le branchement de deux bouteilles  
Art. 8100-P

Tuyau pour propane, exécution lisse, conforme à EN 559 - ISO 3821  
diamètre intérieur 5 mm  
diamètre intérieur 6 mm  
diamètre intérieur 8 mm  
Art. 1005-P  
Art. 1006-P  
Art. 1008-P



Art. 6500

Réchaud industriel pour propane, diamètre 200 mm, hauteur 650 mm, pour la fusion de plomb et de produits bitumeux, consommation de gaz 750 g/h  
Art. 6500



Art. 7605

Chariot de bouteille propane, pour bouteille propane de 11 kg. Pneus pleins diamètre 200 x 50 mm, largeur totale 450 mm, peint en bleu, avec support de chalumeau (pour soutrage à l'état liquide ou gazeux)  
Art. 7605

**Demandez nos prospectus spéciaux pour chalumeaux propane à phase liquide ainsi que des forges au propane.**

Le présent catalogue général vous montre notre programme standard. Si vous ne trouvez pas ce que vous désirez, ou si vous êtes intéressé dans des fabrications spéciales, contactez-nous s.v.p.

Demandez également nos prospectus spéciaux

sur:

- Manodétendeurs pour gaz industriels
- Manodétendeurs pour gaz de haute pureté
- Manodétendeurs pour gaz médicaux
- Chalumeaux pour atelier et laboratoire
- Alimentations centrales en gaz
- Oxycoupeuses portatives
- Chanfreineuses
- Générateurs d'acétylène
- Chalumeaux acétylène
- Outils à air comprimé

Gloor SA  
Kirchbergstrasse 111  
B.P. 1180  
3400 Burgdorf/Suisse

Tel. +41 34 427 47 47  
Fax +41 34 423 15 46  
Internet: [www.gloor.ch](http://www.gloor.ch)  
e-mail: [gloor@gloor.ch](mailto:gloor@gloor.ch)